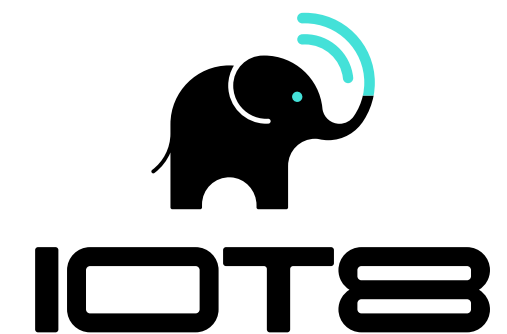
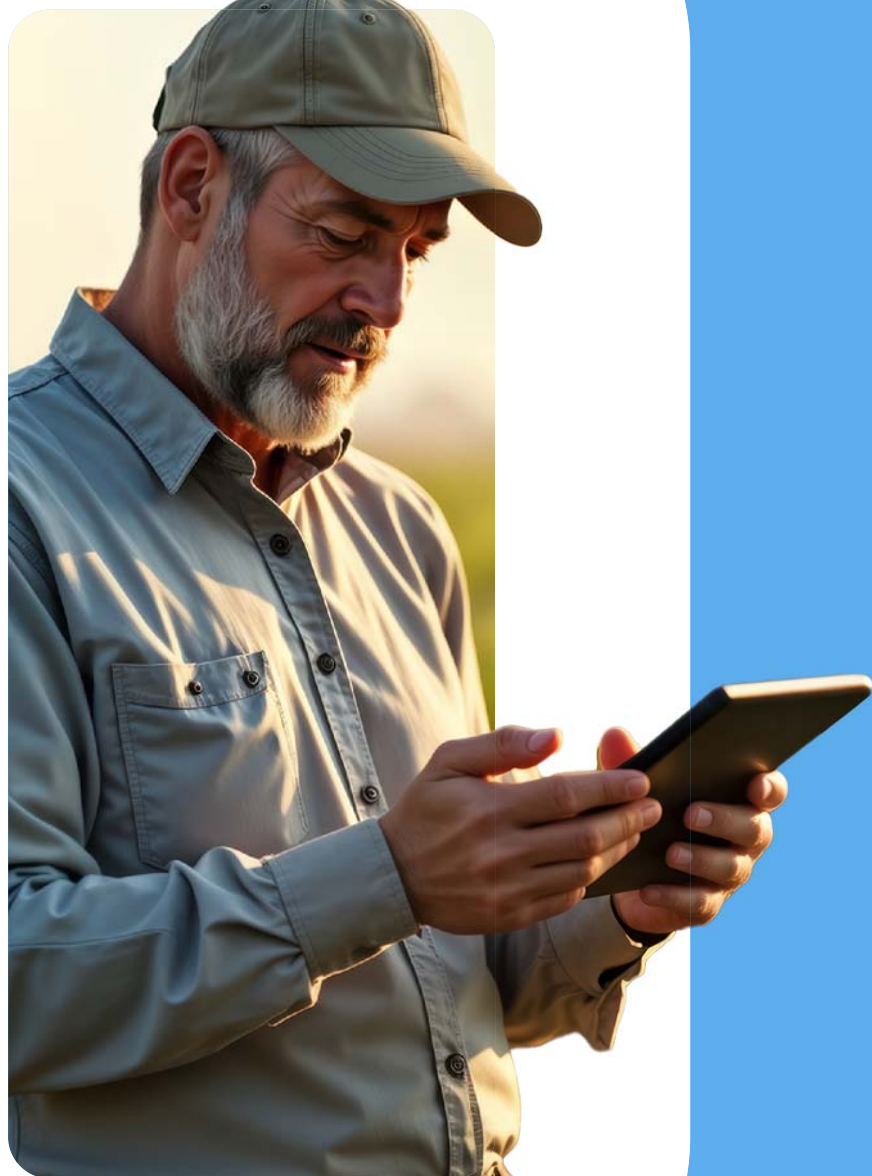


**PoV IoT:
POTENCIALIZANDO
A SAÚDE INTELIGENTE
COM EFICIÊNCIA
E SEGURANÇA**



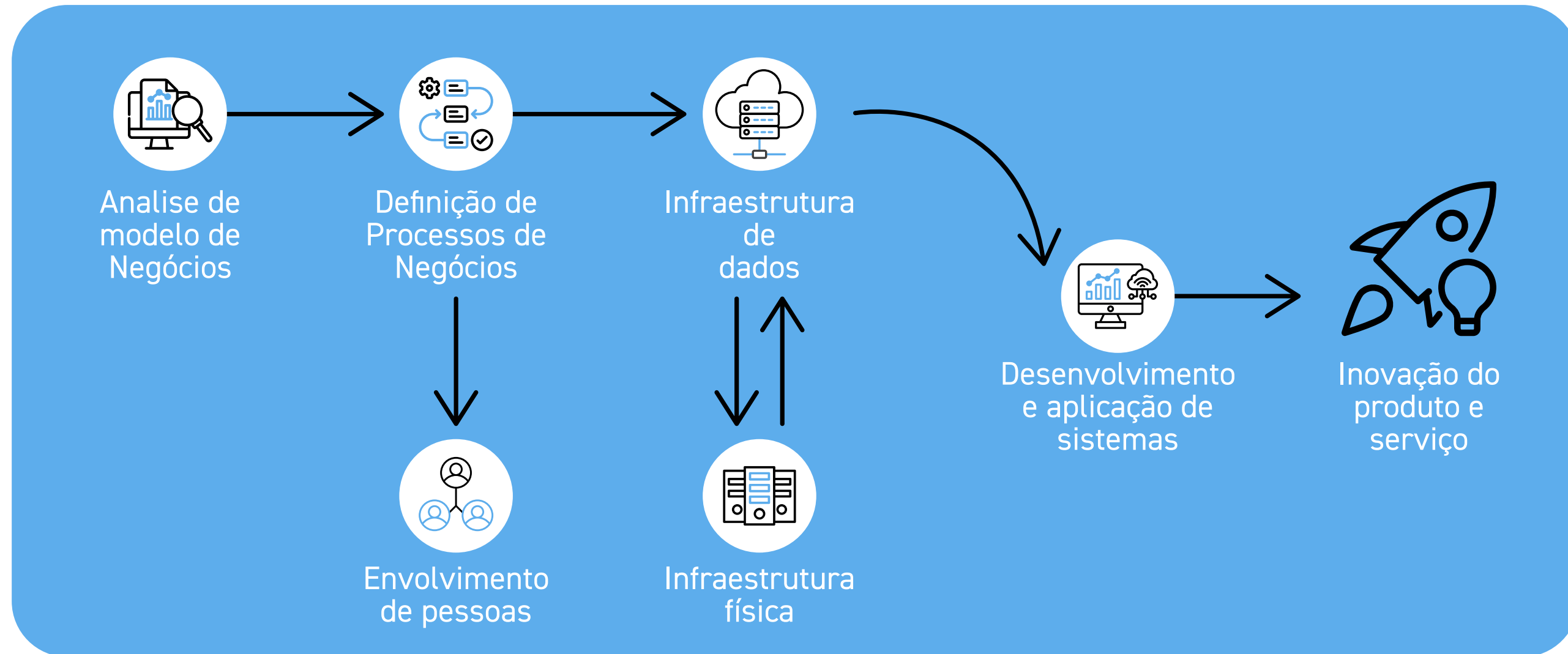
NOSSA IDENTIDADE E PROPÓSITO

Somos uma empresa de tecnologia dedicada a **inovar** e fornecer **soluções avançadas** que impulsionam o progresso e a eficiência.

Trabalhamos com a **coleta de dados** por meio de **dispositivos IoT**, com a finalidade de construir soluções mais assertivas e transformar os negócios de nossos clientes.

Com uma **equipe de especialistas** e uma abordagem centrada no cliente, estamos comprometidos em liderar o futuro digital e redefinir o **sucesso empresarial**.

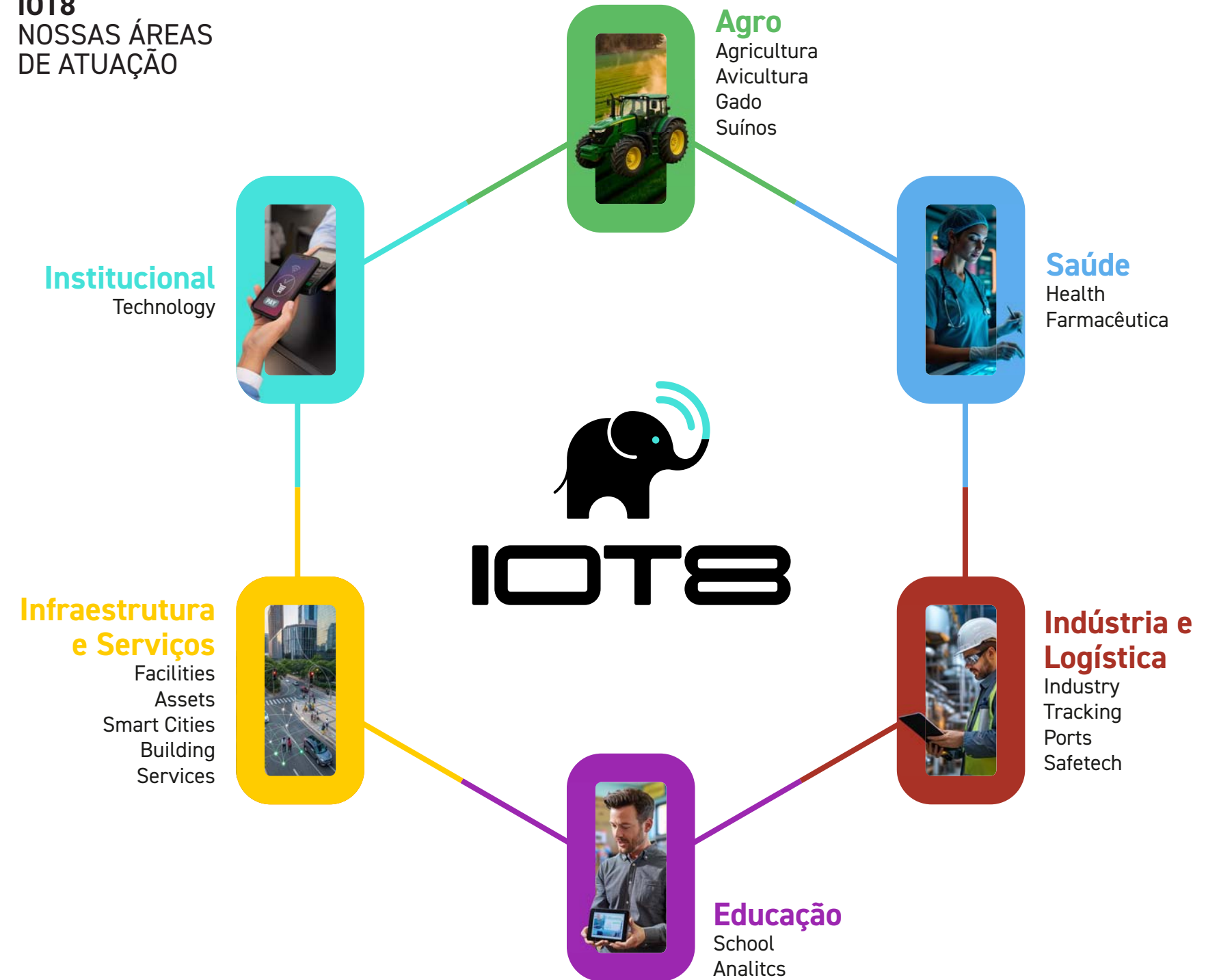
QUAL O PROCESSO?



DISRUPÇÃO DIGITAL



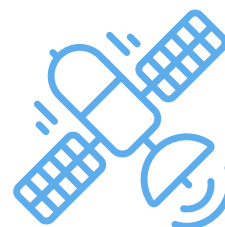
SOLUÇÕES IOT8 NOSSAS ÁREAS DE ATUAÇÃO





INOVAÇÃO
DE
PRODUTOS
E SERVIÇOS

BASE TECNOLÓGICA



Satelital



Wi-Fi



Bluetooth



RFID



LoRaWAN



GPS



Visão
Computacional



NFC

SOLUÇÃO IOT8 HEALTH

É uma solução que utiliza inteligência artificial (IA) para monitorar e gerenciar ambientes hospitalares.



A tecnologia permite a geolocalização de ativos e pessoas por meio de wearables, além de sensoriar parâmetros como temperatura e umidade em tempo real.

A solução pode ser integrada a outras tecnologias, como visão computacional e sistemas de rastreamento, proporcionando um gerenciamento mais eficiente e seguro do ambiente hospitalar.

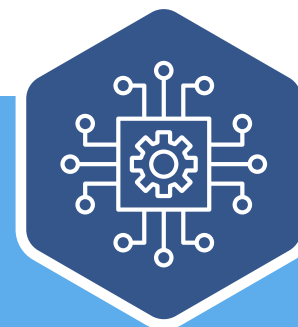
VANTAGENS DA NOSSA SOLUÇÃO



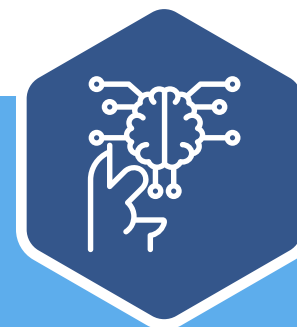
**Monitoramento
em tempo real**



**Alertas e
notificações**



**Integração de
tecnologias**



**Automação
e inteligência**



**Automação
e eficiência
operacional**



**Prevenção de
falhas e riscos**



Geolocalização

KIT INICIAL DE IOT PARA PoV



Gateway
Bluetooth®



Sensor de
Temperatura
e Umidade



Dispositivos
de localização
outdoor

Dispositivos de
posicionamento indoor



Pulseiras



Crachás



Etiqueta
para ativos

[Este material é confidencial e de uso exclusivo da IOT8.]

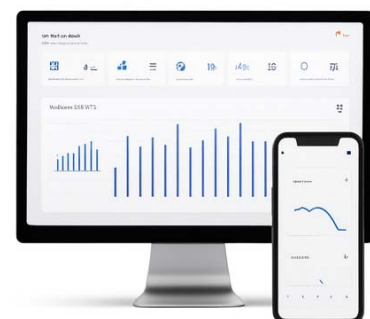
O kit foi projetado para a realização de uma PoV, especialmente na área da saúde.

Esse kit inicial deve ser **usado somente para demonstração e testes** de funcionalidades.

Ele permite o **monitoramento** do movimento de pacientes, resposta a emergências, gerenciamento de equipamentos, etc.

IMPLEMENTAÇÃO DO PRODUTO

[Este material é confidencial e de uso exclusivo da IOT8.]



PASSO 1

INSTALAÇÃO E ATIVAÇÃO
única do seu Kit Inicial.

PASSO 2

DISTRIBUIÇÃO
de etiquetas ou crachás para o pessoal.

PASSO 3

RASTREAMENTO
em tempo real e monitoramento de dados do sensor dos alvos.

PASSO 4

PROCESSAMENTO
dos dados enviados para a nuvem.

IOT8 GATEWAY

[Este material é confidencial e de uso exclusivo da IOT8.]



"Gateway alimentado por USB ou por alimentação direta 110v/220v, ideal para coletar e transmitir dados de dispositivos Bluetooth®. Ele permite monitoramento remoto na nuvem e é adequado para logística, saúde, escritório e outras aplicações, reduzindo custos e aumentando a eficiência."

**Configuração
rápida e
plug-and-play**

**Alta taxa de
transferência e
dados filtráveis**

**Instalação rápida
e flexível, com
tamanho compacto**

**Transmissão
segura de
dados**

**Compatibilidade
robusta e
integração fácil**

COMO FUNCIONA?

O gateway escaneia sinais Bluetooth e coleta dados, os envia para o servidor correspondente por meio de diferentes protocolos de rede.

Após os dados serem analisados no servidor, os usuários podem processar e analisar para alcançar funções como monitoramento ambiental e gestão de ativos.



PULSEIRA COM BOTÃO DE EMERGÊNCIA

A pulseira com botão de emergência, **é uma tag vestível ideal para integrar soluções de localização** em tempo real (RTLS).

Os usuários podem solicitar ajuda com o toque de um botão, rápido e simples, enquanto os cuidadores podem rastrear os movimentos e o status dos usuários para assistência imediata.



- **Alta Precisão** Alarme de SOS NFC Disponível.

- **Posicionamento Rápido** em ambientes Internos.

- **Múltiplos estilos** de Uso.

- **Carregamento magnético** Inteligente.

IP66 IMPERMEÁVEL

Resistencia a água e poeira.

MÚLTIPLOS TIPOS DE USO

Múltiplos estilos de uso oferecendo mais opções ao trocar diferentes capas de silicone, que podem ser aplicadas a uma variedade de cenários de uso.

RESPOSTA DE VIBRAÇÃO COM UM TOQUE SIMPLES

amigável para pessoas com deficiências visuais ou auditivas, com motor de vibração integrado. Autoconsciência e resposta rápida a qualquer pedido de ajuda ao pressionar o botão de pânico no dispositivo.



ATÉ 60 DIAS DE VIDA ÚTIL POR CARGA

Tempo de espera longo para serviço 24h por dia, 7 dias por semana. Obtenha ajuda a qualquer hora e em qualquer lugar.

DISTÂNCIA DE TRANSMISSÃO DE ATÉ 100 METROS (328 PÉS)

Cobre uma distância maior para garantir uma conexão mais estável dentro do alcance das atividades.

CARREGAMENTO MAGNÉTICO

Carregamento magnético inteligente, fácil de alinhar e com sucção automática usando 2 pinos para carregamento magnético forte.



PULSEIRA DESCARTÁVEL

A pulseira descartável é um botão de emergência que integra ao sistema de localização em soluções RTLS.

Além de funções de chamada de emergência e NFC, possui hardware Bluetooth 5.0 com iBeacon, Eddystone e sensor de acelerômetro.

- Botão de SOS
- Design de pulseira vestível
- Posicionamento indoor preciso
- Bateria de moeda substituível

- Classificação IP67
- NFC disponível
- Anuncia iBeacon e Eddystone

PULSEIRA CUT-OFF

A pulseira de alerta de corte é um dispositivo vestível inteligente, projetada para aumentar a segurança pessoal.

Esta pulseira foi projetada para **disparar um alerta** caso seja cortada ou removida sem autorização.

Seu design inteligente permite seu **desligamento apenas pelo app**, garantindo melhor gerenciamento e controle.



- Bluetooth® LE 5.0
- Alerta de corte
- Desligamento controlado por aplicativo

- Monitoramento em tempo real
- Pulseira ecológica
- Ampla aplicação



BOTÃO DO PÂNICO

Pressionando o botão de SOS do B7, o estado do paciente é detectado rapidamente usando tecnologia Bluetooth® LE de posicionamento indoor, permitindo que a equipe médica organize o resgate imediatamente.



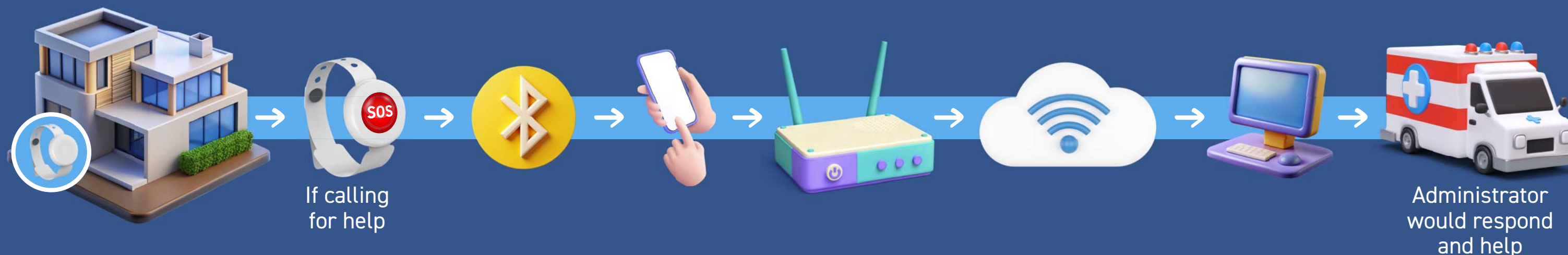
CONSTRUA GESTÃO DE SEGURANÇA DE PESSOAL

Um dispositivo acessível e fácil de implantar em posicionamento indoor. Combinado com mapas digitais, ajuda os administradores a monitorar o fluxo de pessoal, garantindo a segurança e monitoramento.



CONTROLE DE ACESSO INTELIGENTE

Com NFC integrado, a pulseira facilita o registro diário de passagem, além de permitir a definição de direitos de acesso por meio de geo-cercas. Além disso, combinado com o gateway IT01, possibilita a construção de um sistema de rastreamento de pessoal para emergências.



CRACHÁ INTELIGENTE

É um cartão multiuso e elegante, com Bluetooth®LE 5.0 e alcance de transmissão de 100m, principalmente projetado para gestão de pessoal, otimização de fluxo de trabalho, posicionamento indoor e etc. Também utilizados por pacientes em hospitais ou funcionários no local de trabalho e como C10 podem acionar o botão de pânico para obter ajuda.

[Este material é confidencial e de uso exclusivo da IOT8.]



- Design vestível
- Bluetooth® LE 5.0
- Botão de pânico
- Acelerômetro incluído

- Opção de RFID (NFC)
- À prova d'água IP65
- 1 a 2 anos de bateria





MONITORAMENTO DE ATIVIDADE

O monitoramento de atividades internas, por exemplo, em lares de idosos ou outras instalações de cuidados, é uma aplicação típica.

Com o crachá, a localização dos beneficiários dos cuidados pode ser monitorada em tempo real para garantir a duração e o alcance de suas atividades, permitindo que os cuidadores lidem com situações em que o beneficiário dos cuidados tenha se desviado para um local perigoso ou permanecido em um lugar por um período prolongado.

PRESSIÃO PARA OBTER AJUDA EM CASO DE EMERGÊNCIA

O botão de emergência foi projetado para ser fácil de usar em qualquer situação. Se os usuários encontrarem perigo ou outras situações que exijam ajuda imediata, eles podem pressionar o botão e o sinal será enviado para a Plataforma de Nuvem para uma resposta.

Ele oferece uma longa distância de transmissão o que pode ser preferível em algumas aplicações. Além disso, a comunicação de longo alcance ajuda os usuários a reduzirem o custo de implantação.

TAGS PARA ATIVOS E INVENTÁRIO

Incorporando a tecnologia Bluetooth 5.0 de ponta e um acelerômetro avançado, mostra-se inestimável em diversas indústrias ao permitir o rastreamento eficiente de ativos e inventário.

Sua super portabilidade, facilitada por um design elegante, garante usabilidade amigável e transporte sem complicações, tornando-o uma ferramenta indispensável para várias aplicações profissionais.



- Publicidade de iBeacon & Eddystone & Dados do Sensor.
- Bluetooth® LE 5.0. Vida útil de 220 dias e Bateria substituível.

- Distância de 60 metros.
- Consumo de energia baixo 3-eixos acelerômetro.

TAG DE ATIVOS ANTI-VIOLAÇÃO

Tag de localização Bluetooth com um botão anti-violência projetado para rastreamento de ativos. Se for removido à força, o **MBT01** emitirá um sinal específico e informará o servidor e o administrador para garantir a segurança do ativo. A distância de transmissão pode chegar a até **492 pés (150 m)** na configuração padrão, garantindo busca rápida e gerenciamento de ativos no armazém.

Devido ao seu design portátil, o dispositivo também pode ser implantado na cama de doentes ou em equipamentos médicos no hospital, melhorando assim o uso e o gerenciamento de recursos médicos.



- Bluetooth® LE 5.0 Alarme Anti-Violação
- Até 2 anos de Vida Útil do Serviço
- Alcance de Transmissão de até 492 pés (150 m)

- À Prova d'Água e à Prova de Poeira IP65
- Design Portátil e Fashion



SENSOR DE TEMPERATURA E UMIDADE S1

S1 é um sensor de temperatura e umidade sem tela, baseado em Bluetooth® LE 5.0.

Ele oferece até 2,5 anos de vida útil e até 200 registros de histórico para ajudar os usuários a realizar o rastreamento e monitoramento de dados com alta precisão.

É uma opção ideal para monitoramento de cadeia de frio, monitoramento de armazém e armazenamento ou monitoramento de estufa.



- Bluetooth® LE 5.0
Bateria substituível.
- À prova d'água e poeira IP66.

- Sonda periférica longa Sensor de alta precisão incluído.



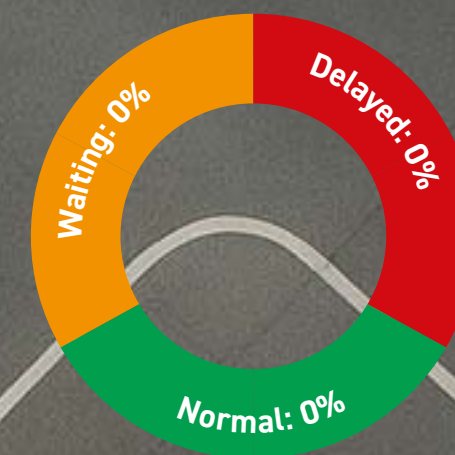
VISÃO COMPUTACIONAL

O vídeo monitoramento com IA usa tecnologias de processamento de imagem e aprendizado de máquina para analisar vídeos em tempo real e identificar padrões, objetos, movimentos e comportamentos sem intervenção humana constante.

Alguns exemplos, são: Uso de EPIs, controle de acesso, movimentação indesejada, atividades “estranhas”, quedas, etc.



MONITORAMENTO LOGÍSTICO DE DEMANDAS HOSPITALARES



DETECÇÃO DE COLISÕES E FRENAGENS:

Sensores avançados para detectar colisões, frenagens bruscas e outros eventos em tempo real.



REGISTRO E RELATÓRIOS DE TRAJETOS:

Acompanhamento detalhado dos trajetos, com registros de datas, horários e locais visitados.



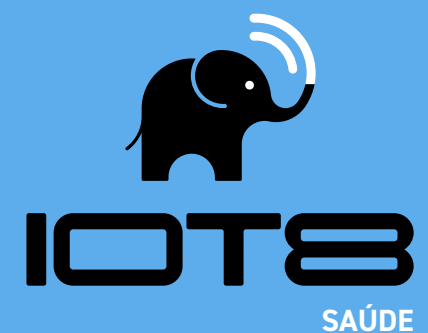
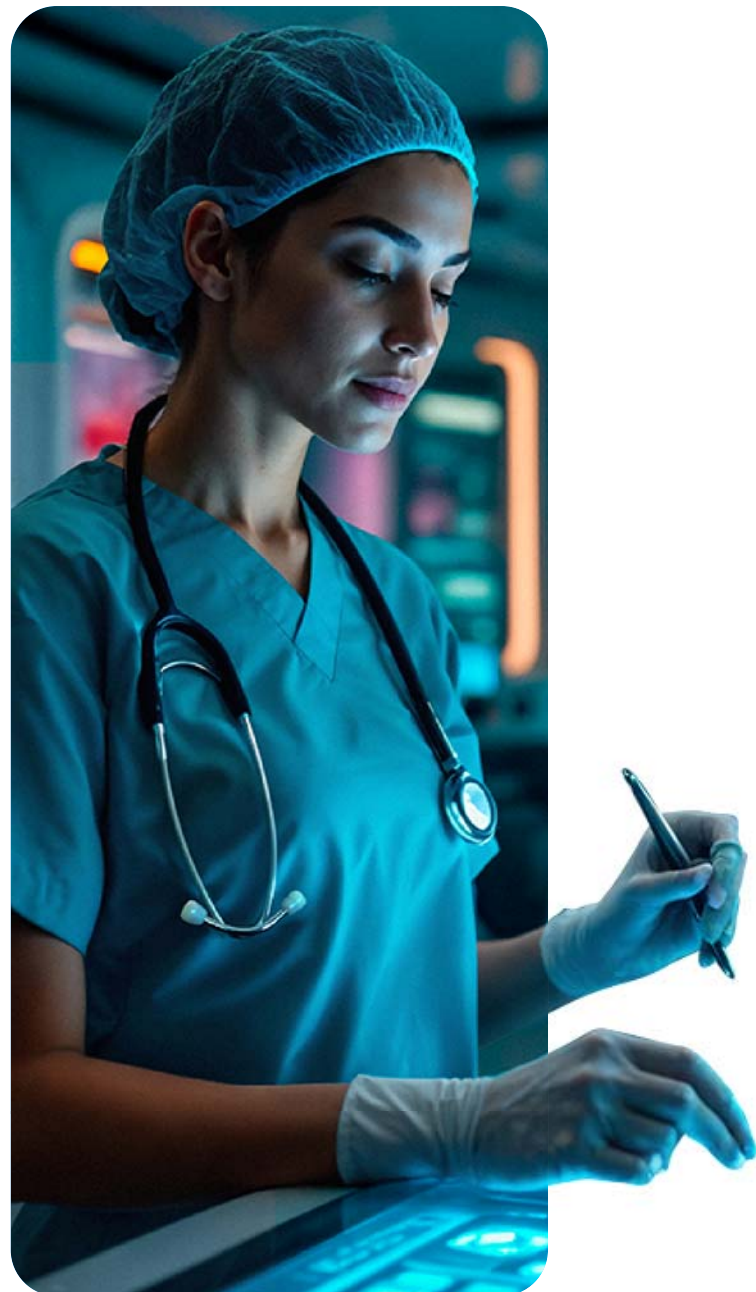
CHECKPOINTS E CHECK-IN AUTOMÁTICO:

Estabelecimento de pontos de referência ao longo das rotas, com notificações de chegada e partida automáticas em locais predefinidos.



LISTAS DE VERIFICAÇÃO:

Criação de listas personalizadas para inspeções de veículos e manutenção preventiva, com registros digitais das verificações realizadas.



Uma solução para Saúde Inteligente